

# APPLEDORE

## Briel Computers Replica-1 Plus

PCB v1.1 – v1.1a



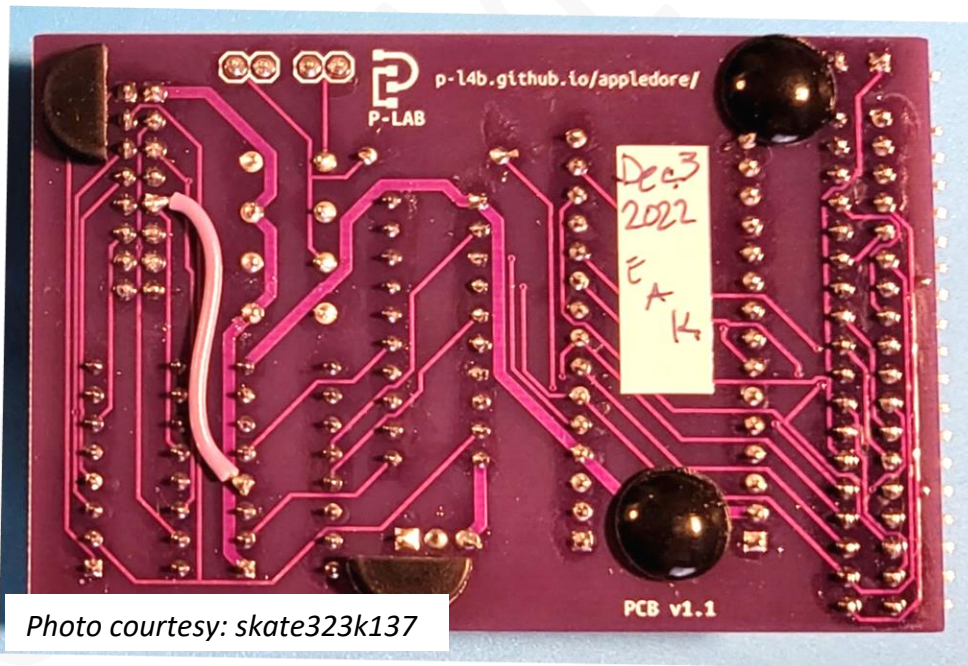
Photo courtesy: skate323k137

Il connettore tastiera della Replica-1 Plus rispecchia la piedinatura dell'Apple II/II+, pertanto la linea CLRSCR non è presente. È quindi necessario collegare il segnale Clear Screen a un pin inutilizzato dello standard Apple II. Sia su *Appledore* che su *Replica-1 Plus* è stato scelto il Pin 4.

The keyboard connector on the Replica-1 Plus reflects the pinout of the Apple II/II+, so the CLRSCR line is not present. It is therefore necessary to connect the Clear Screen signal to an unused pin of the Apple II standard. Pin 4 has been chosen on both *Appledore* and *Replica-1 Plus*.

Mettete in atto tutte le precauzioni necessarie contro le scariche elettrostatiche che potrebbero danneggiare i vostri dispositivi e collegate i due cavetti come nelle immagini.

Put in place all necessary precautions against electrostatic discharge that could damage your devices and connect the two wires as shown in the pictures.



Su Appledore usate il connettore riservato all'Apple II/II+ e operate normalmente.  
On Appledore use the connector reserved for the Apple II/II+ and operate normally.

### CREDITI/CREDITS

Mod concept, Testing and Pictures: skate323k137